



Inspiration moodboards by **JOVER**

**It's Time**

# ABERDEEN CHECK FR



ABERDEEN CHECK FR  
Referencia 036107101



Composición: 100%PES  
Ancho útil en cm.: 140 cm.  
Repetición del dibujo (urdimbre): 23  
Repetición del dibujo (trama): 25  
Repetición para el corte cm.: 23  
Orientación del dibujo: Urdimbre  
Peso gr/m<sup>2</sup> (+/- 5%): 335  
Adecuado para tapicería.  
Abrasión 40000 ciclos Martindale.  
Solidez a la luz (máx 8): 4/5  
Pilling (max 5): 3/4  
Ignífugo Clase 1 EN13773  
Encogimiento (urdimbre): -0,50 %  
Encogimiento (trama): -0,40 %



## USO RECOMENDADO



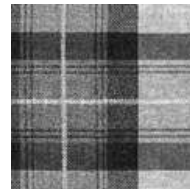
03.61071/01



03.61071/05



03.61071/21



03.61071/90

# MADRAS 73 SR FR EN 1021



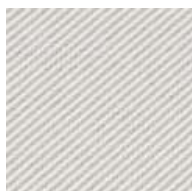
MADRAS 73 SR FR EN 1021  
Referencia 037297330



Composición: 68%PES 22%VI 10%LI  
Ancho útil en cm.: 140 cm.  
Repetición del dibujo (altura): 1  
Repetición del dibujo (ancho): 1  
Repetición para el corte cm.: 1  
Orientación del dibujo: Urdimbre  
Peso gr/m<sup>2</sup> (+/- 5%): 879  
Adecuado para tapicería.  
Abrasión 40000 ciclos Martindale.  
Solidez a la luz (máx 8): 5/6  
Pilling (max 5): 4/5  
Limpieza fácil con agua (SR)  
Ignífugo EN1021




## USO RECOMENDADO



03.72973/30

# MILFORD 91 SR FR EN 1021



MILFORD 91 SR FR EN1021   
Referencia 037299170

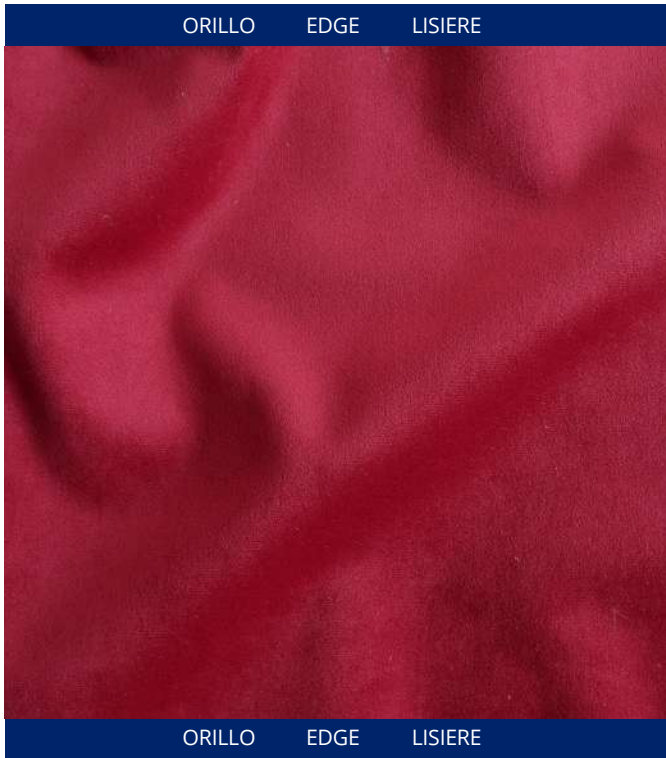
Composición: 72%PES 20%VI 8%LI  
Ancho útil en cm.: 140 cm.  
Repetición del dibujo (urdimbre): 1,1  
Repetición del dibujo (trama): 1,1  
Repetición para el corte cm.: 1,1  
Orientación del dibujo: Urdimbre Peso  
gr/m<sup>2</sup> (+/- 5%): 993  
Adecuado para tapicería.  
Abrasión 100000 ciclos Martindale.  
Solidez a la luz (máx 8): 5/6  
Pilling (max 5): 4/5  
Limpieza fácil con agua (SR)  
Ignífugo EN1021  
Encogimiento (urdimbre): -2,00 %  
Encogimiento (trama): -0,50 %



## USO RECOMENDADO



# VELOUR 300 SR FR SOUNDPROOF



VELOUR 300 SR FR SOUNDPROOF  
Referencia 016591122



Composición: 100%PES  
Ancho útil en cm.: 300 cm.  
Repetición del dibujo (urdimbre): 1  
Repetición del dibujo (trama): 1  
Repetición para el corte cm.: 1  
Orientación del dibujo: Trama  
Peso gr/m<sup>2</sup> (+/- 5%): 300  
Adecuado para tapicería.  
Abrasión 70000 ciclos Martindale.  
Solidez a la luz (máx 8): 6  
Pilling (max 5): 5  
Limpieza fácil con agua (SR)  
Ignífugo Clase 1 EN13773  
Ignífugo M1 Francia  
Ignífugo Clase 1 Italia UNI9177  
Ignífugo EN1021  
Coeficiente absorción acústica alfa (máx 1,00): 0,99 a 1  
Encogimiento (urdimbre): 0,00 %  
Encogimiento (trama): 0,00 %



## USO RECOMENDADO



# DAVOS BOUTI

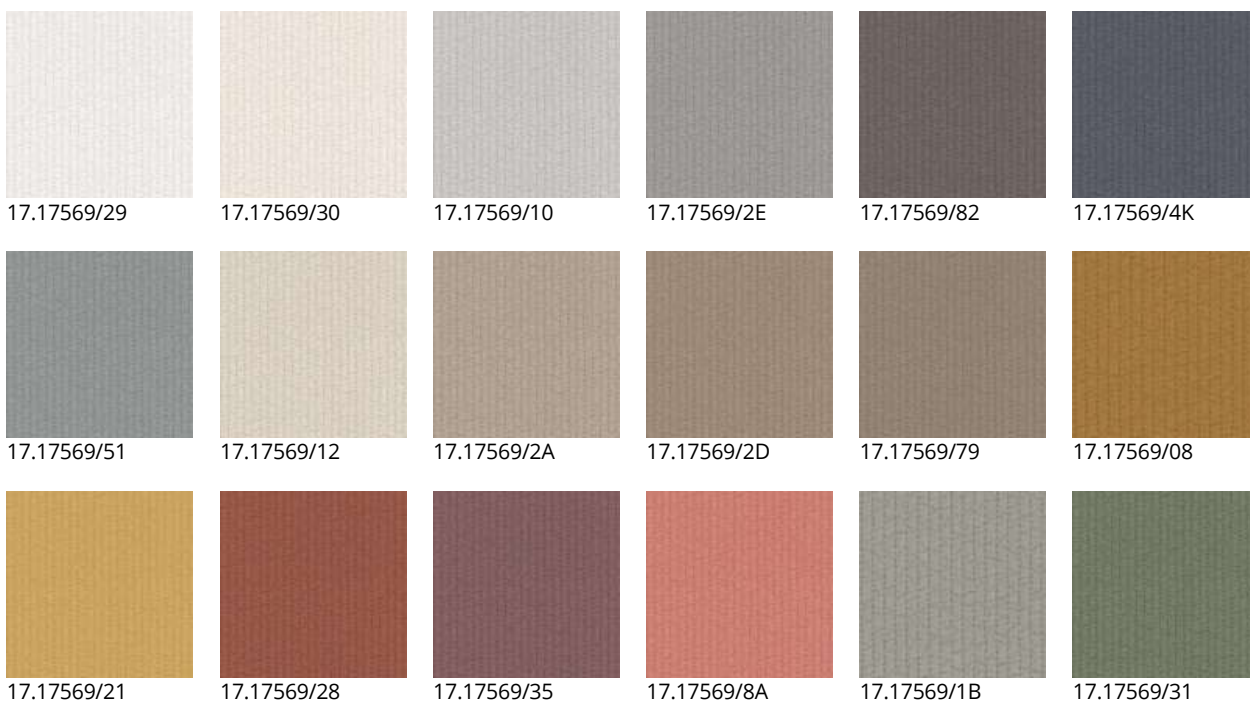


DAVOS BOUTI  
Referencia 171756931

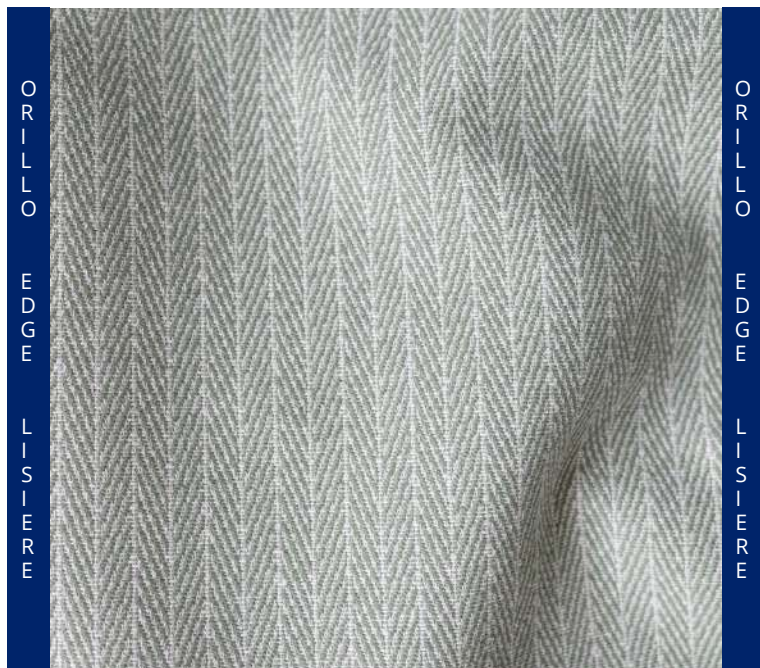
Composición: 51%PES 49%CO  
Ancho útil en cm.: 280 cm.  
Repetición del dibujo (urdimbre): 1,1  
Repetición del dibujo (trama): 1,1  
Repetición para el corte cm.: 1,1  
Orientación del dibujo: Trama  
Peso gr/m<sup>2</sup> (+/- 5%): 454  
Solidez a la luz (máx 8): 5/6  
Pilling (max 5): 4  
Encogimiento (urdimbre): -1,00 %  
Encogimiento (trama): -1,60 %



### USO RECOMENDADO



# CESARA TWEED SR COLOR



CESARA TWEED SR COLOR  
Referencia 03742881B

Composición: 52%CO 48%PES  
Ancho útil en cm.: 140 cm.  
Repetición del dibujo (altura): 0,5  
Repetición del dibujo (ancho): 2  
Repetición para el corte cm.: 0,5  
Orientación del dibujo: Urdimbre  
Peso gr/m<sup>2</sup> (+/- 5%): 536  
Adecuado para tapicería.  
Abrasión 25000 ciclos Martindale.  
Solidez a la luz (máx 8): 6  
Pilling (max 5): 4  
Limpieza fácil con agua (SR)  
Encogimiento (urdimbre): -1,50 %  
Encogimiento (trama): -1,70 %



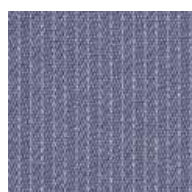
## USO RECOMENDADO



03.74288/34



03.74288/4A



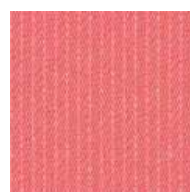
03.74288/84



03.74288/63



03.74288/1E



03.74288/18

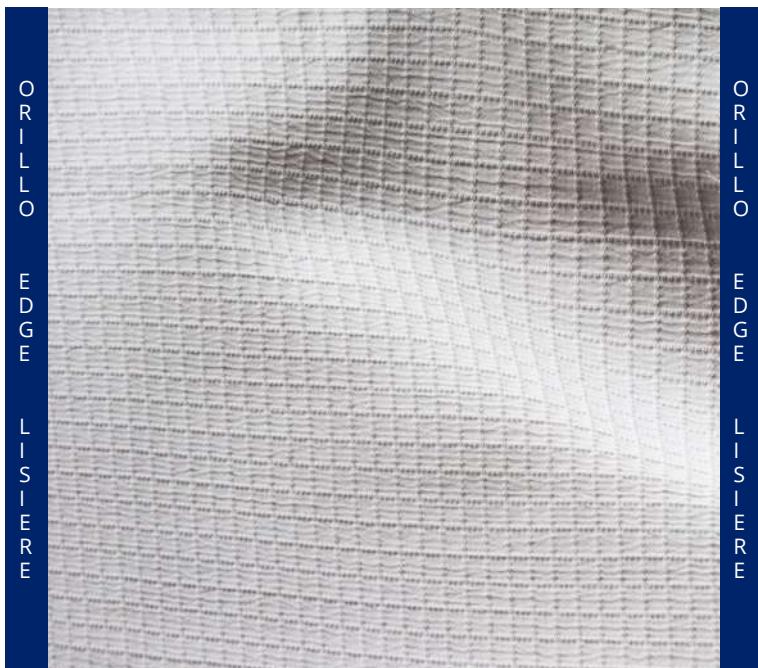


03.74288/5B



03.74288/1B

# DALIA BOUTI

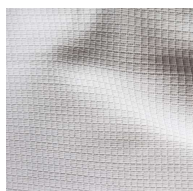


DALIA BOUTI  
Referencia 171582612

Composición: 53%PES 47%CO  
Ancho útil en cm.: 280 cm.  
Repetición del dibujo (urdimbre): 1,1  
Repetición del dibujo (trama): 1,1  
Repetición para el corte cm.: 1  
Orientación del dibujo: Trama  
Peso gr/m<sup>2</sup> (+/- 5%): 464  
Solidez a la luz (máx 8): 5/6  
Pilling (max 5): 4  
Limpieza fácil con agua (SR)  
Ignífugo EN1021  
Encogimiento (urdimbre): -2,50 %  
Encogimiento (trama): -1,30 %



## USO RECOMENDADO



17.15826/12



# GLASGOW PLAIN 280 SR SOUNDPROOF



GLASGOW PLAIN 280 SR SOUNDPROOF  
Referencia 601200165

Composición: 100%PES  
 Ancho útil en cm.: 280 cm.  
 Repetición del dibujo (urdimbre): 1  
 Repetición del dibujo (trama): 1  
 Repetición para el corte cm.: 1  
 Orientación del dibujo: Trama  
 Peso gr/m<sup>2</sup> (+/- 5%): 345  
 Adecuado para tapicería.  
 Abrasión 50000 ciclos Martindale.  
 Solidez a la luz (máx 8): 5/6  
 Pilling (max 5): 3/4  
 Limpieza fácil con agua (SR)  
 Ignífugo disponible bajo pedido  
 Coeficiente absorción acústica alfa (máx 1,00): 0,92 a 1  
 Encogimiento (urdimbre): -0,50 %  
 Encogimiento (trama): -0,20 %



**USO RECOMENDADO**



# CESARA CROW FOOT SR

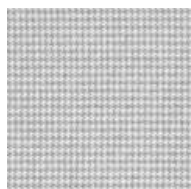


CESARA CROW FOOT SR  
Referencia 037429112

Composición: 52%CO 48%PES  
Ancho útil en cm.: 140 cm.  
Repetición del dibujo (urdimbre): 1,5  
Repetición del dibujo (trama): 1,5  
Repetición para el corte cm.: 1,5  
Orientación del dibujo: Urdimbre  
Peso gr/m<sup>2</sup> (+/- 5%): 636  
Adecuado para tapicería.  
Abrasión 25000 ciclos Martindale.  
Solidez a la luz (máx 8): 6  
Pilling (max 5): 4  
Limpieza fácil con agua (SR)  
Encogimiento (urdimbre): -2,00 %  
Encogimiento (trama): -2,20 %



## USO RECOMENDADO



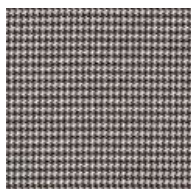
03.74291/90



03.74291/06



03.74291/12

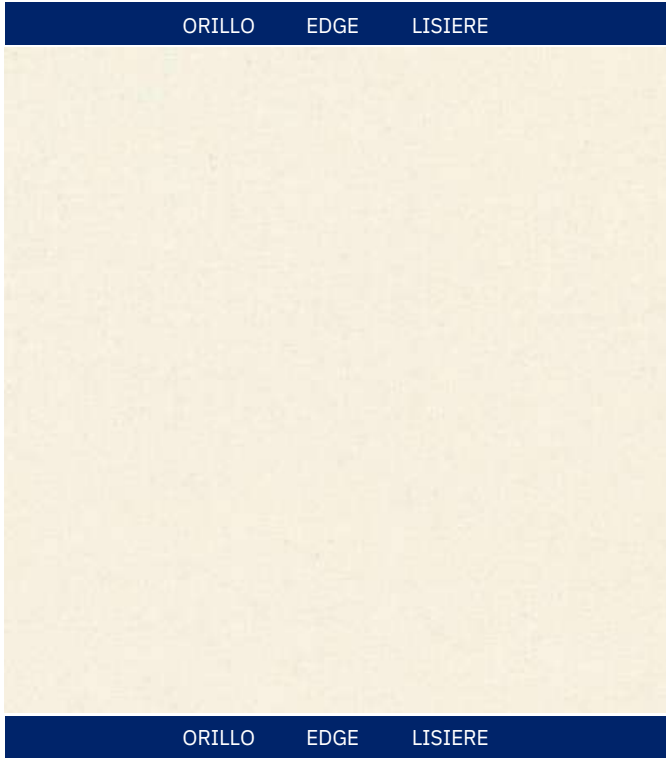


03.74291/83



03.74291/98

# HARMONY PLAIN SR

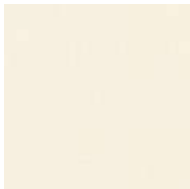


HARMONY PLAIN SR  
Referencia 601109129

Composición: 44%PES 56%CO  
Ancho útil en cm.: 280 cm.  
Repetición del dibujo (urdimbre): 1  
Repetición del dibujo (trama): 1  
Repetición para el corte cm.: 1  
Orientación del dibujo: Trama  
Peso gr/m<sup>2</sup> (+/- 5%): 539  
Adecuado para tapicería.  
Abrasión 35000 ciclos Martindale.  
Solidez a la luz (máx 8): 5/6  
Pilling (max 5): 5  
Limpieza fácil con agua (SR)  
Encogimiento (urdimbre): -1,00 %  
Encogimiento (trama): -4,00 %



## USO RECOMENDADO



60.11091/29



60.11091/12



60.11091/13

