



Inspiration moodboards by **JOVER**

# Winter Nest



# VINTAGE COIMBRA 16

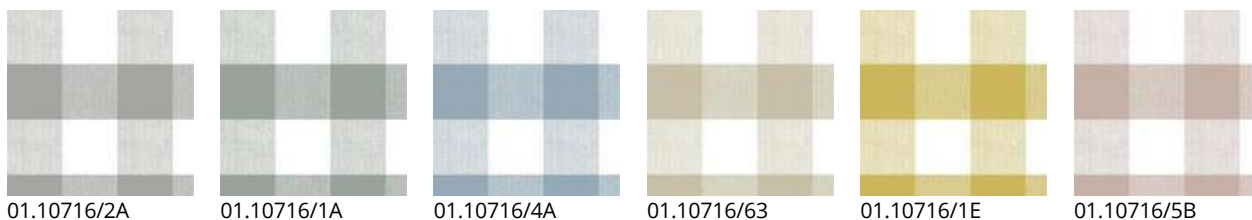


VINTAGE COIMBRA 16  
Referencia 011071663

Composición: 60%PES 40%LI  
Ancho útil en cm.: 300 cm.  
Repetición del dibujo (urdimbre): 10  
Repetición del dibujo (trama): 10  
Repetición para el corte cm.: 10  
Orientación del dibujo: Trama  
Peso gr/m<sup>2</sup> (+/- 5%): 264  
Solidez a la luz (máx 8): 5  
Pilling (max 5): 3  
Encogimiento (urdimbre): -1,50 %  
Encogimiento (trama): -1,50 %



## USO RECOMENDADO



01.10716/2A

01.10716/1A

01.10716/4A

01.10716/63


01.10716/1E

01.10716/5B

100% Blackout

# OPACO JÁVEA TWILL FR THERMAL & ACOUSTIC



OPACO JAVEA TWILL FR THERMAL & ACOUSTIC   
Referencia 206532337

Composición: 58%PES 42%PAC  
Ancho útil en cm.: 290 cm.  
Repetición del dibujo (urdimbre): 5  
Repetición del dibujo (trama): 1  
Repetición para el corte cm.: 5  
Orientación del dibujo: Trama  
Peso gr/m<sup>2</sup> (+/- 5%): 393  
Solidez a la luz (máx 8): 4/5  
Pilling (max 5): 4  
Ignífugo Clase 1 EN13773  
Coeficiente absorción acústica alfa (máx 1,00): 0,52 a 1  
Encogimiento (urdimbre): -0,20 %  
Encogimiento (trama): -0,10 %



#### USO RECOMENDADO



20.65323/10



20.65323/13



20.65323/14



20.65323/32



20.65323/37



20.65323/47




20.65323/82



20.65323/92

# FREMONT STRIPE 50 SR FR EN1021



FREMONT STRIPE 50 SR FR EN1021   
Referencia 037285006

Composición: 61%PES 39%CO  
Ancho útil en cm.: 140 cm.  
Repetición del dibujo (urdimbre): 1  
Repetición del dibujo (trama): 10,7  
Repetición para el corte cm.: 1  
Orientación del dibujo: Urdimbre  
Peso gr/m<sup>2</sup> (+/- 5%): 693  
Adecuado para tapicería.  
Abrasión 50000 ciclos Martindale.  
Solidez a la luz (máx 8): 6  
Pilling (max 5): 4  
Limpieza fácil con agua (SR)  
Ignífugo EN1021  
Encogimiento (urdimbre): -3,00 %  
Encogimiento (trama): -2,50 %



## USO RECOMENDADO



03.72850/06



03.72850/10



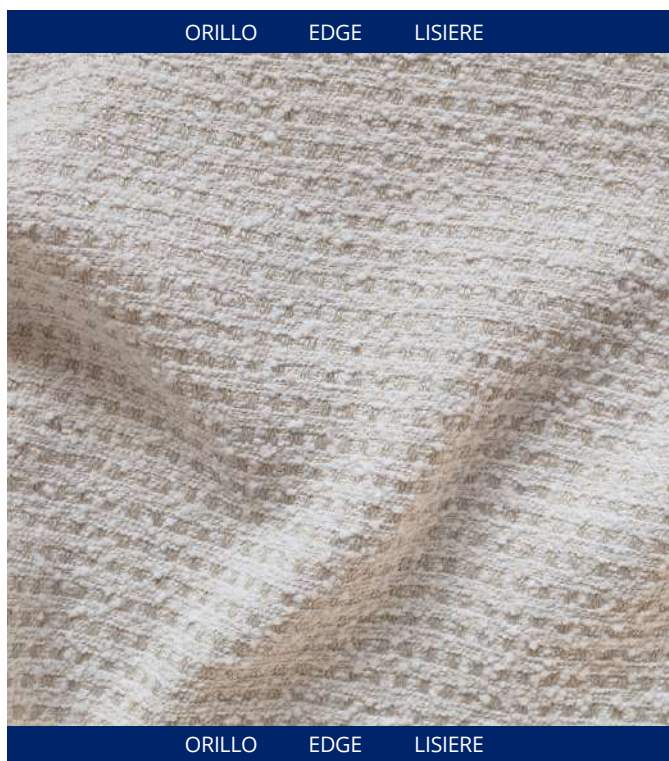
03.72850/14




03.72850/1A

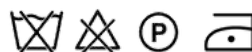


# MADRAS 79 SR FR EN 1021



MADRAS 79 SR FR EN 1021   
Referencia 037297906

Composición: 63%PES 20%VI 9%LI 8%CO  
Ancho útil en cm.: 140 cm.  
Repetición del dibujo (urdimbre): 1,1  
Repetición del dibujo (trama): 1,1  
Repetición para el corte cm.: 1,1  
Orientación del dibujo: Urdimbre  
Peso gr/m<sup>2</sup> (+/- 5%): 971  
Adecuado para tapicería.  
Abrasión 50000 ciclos Martindale.  
Solidez a la luz (máx 8): 5/6  
Pilling (max 5): 4  
Limpieza fácil con agua (SR)  
Ignífugo EN1021



#### USO RECOMENDADO



03.72979/06

# FREMONT STRIPE 58 SR FR EN1021



FREMONT STRIPE 58 SR FR EN1021  
Referencia 037285806



Composición: 60%PES 40%CO  
Ancho útil en cm.: 140 cm.  
Repetición del dibujo (urdimbre): 1  
Repetición del dibujo (trama): 1  
Repetición para el corte cm.: 1  
Orientación del dibujo: Urdimbre  
Peso gr/m<sup>2</sup> (+/- 5%): 693  
Adecuado para tapicería.  
Abrasión 30000 ciclos Martindale.  
Solidez a la luz (máx 8): 6  
Pilling (max 5): 4  
Limpieza fácil con agua (SR)  
Ignífugo EN1021  
Encogimiento (urdimbre): -3,00 %  
Encogimiento (trama): -2,50 %



#### USO RECOMENDADO



03.72858/06



03.72858/10



03.72858/14



03.72858/1A

# BOUTI MALTA



BOUTI MALTA  
Referencia 17174015B

Composición: 71%PES 29%CO  
Ancho útil en cm.: 280 cm.  
Repetición del dibujo (urdimbre): 1  
Repetición del dibujo (trama): 1  
Repetición para el corte cm.: 1  
Peso gr/m<sup>2</sup> (+/- 5%): 425



#### USO RECOMENDADO



17.17401/5B

# Outdoor collection

## in&out SIDI 50 UV



in&out SIDI 50 UV ANTIMANCHA/ANTISTAIN  
Referencia 03729508B

Composición: 100%PES  
Ancho útil en cm.: 140 cm.  
Repetición del dibujo (altura): 1  
Repetición del dibujo (ancho): 1  
Repetición para el corte cm.: 1  
Orientación del dibujo: Urdimbre  
Peso gr/m<sup>2</sup> (+/- 5%): 929  
Adecuado para tapicería.  
Abrasión 100000 ciclos Martindale.  
Apto para uso exterior.  
Solidez a la luz (máx 8): 7  
Pilling (max 5): 5  
Antimancha  
Resistente rayos UV  
Encogimiento (urdimbre): -0,30 %  
Encogimiento (trama): -0,20 %



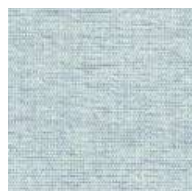
### USO RECOMENDADO



03.72950/06



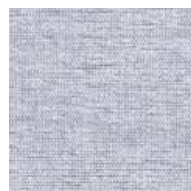
03.72950/1B



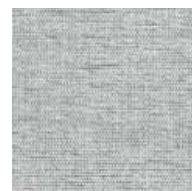
03.72950/4A



03.72950/8B



03.72950/94



03.72950/98



# GOLDEN PLAIN SR



GOLDEN PLAIN SR  
Referencia 601592409

Composición: 100%PES  
Ancho útil en cm.: 285 cm.  
Repetición del dibujo (altura): 1  
Repetición del dibujo (ancho): 1  
Repetición para el corte cm.: 1  
Orientación del dibujo: Trama  
Peso gr/m<sup>2</sup> (+/- 5%): 456  
Adecuado para tapicería.  
Abrasión 50000 ciclos Martindale.  
Solidez a la luz (máx 8): 6  
Pilling (max 5): 4/5  
Limpieza fácil con agua (SR)  
Ignífugo disponible bajo pedido  
Encogimiento (urdimbre): -0,20 %  
Encogimiento (trama): -0,30 %



## USO RECOMENDADO



# MIKADO 57 SR FR EN1021



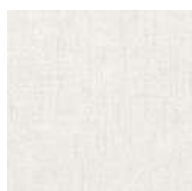
MIKADO 57 SR FR EN1021  
Referencia 037295706



Composición: 63%PES 37%CO  
Ancho útil en cm.: 140 cm.  
Repetición del dibujo (urdimbre):  
1 Repetición del dibujo (trama): 1  
Repetición para el corte cm.: 1  
Orientación del dibujo: Urdimbre  
Peso gr/m<sup>2</sup> (+/- 5%): 614  
Adecuado para tapicería.  
Abrasión 30000 ciclos Martindale.  
Solidez a la luz (máx 8): 5  
Pilling (max 5): 4  
Limpieza fácil con agua (SR)  
Ignífugo EN1021  
Encogimiento (urdimbre): -2,50 %  
Encogimiento (trama): -3,00 %



## USO RECOMENDADO



03.72957/06



03.72957/90




03.72957/14



100% Blackout

# OPACO NEPAL FR LAVABLE



OPACO NEPAL FR LAVABLE   
Referencia 206504006

Composición: 100%PES. COATING 100% ACRILYC  
Ancho útil en cm.: 280 cm.  
Repetición del dibujo (urdimbre): 1  
Repetición del dibujo (trama): 1  
Repetición para el corte cm.: 1  
Orientación del dibujo: Trama  
Peso gr/m<sup>2</sup> (+/- 5%): 388  
Solidez a la luz (máx 8): 5  
Pilling (max 5): 5  
Ignífugo Clase 1 EN13773  
Coeficiente absorción acústica alfa (máx 1,00): 0,65 a 1  
Encogimiento (urdimbre): -0,30 %  
Encogimiento (trama): -0,30 %



#### USO RECOMENDADO



20.65040/06



20.65040/14



20.65040/59



20.65040/79



20.65040/90



20.65040/13

# CELLINI CANALE FR



CELLINI CANALE FR  
Referencia 606591229 

Composición: 100%PES  
Ancho útil en cm.: 285 cm.  
Repetición del dibujo (urdimbre): liso  
Repetición del dibujo (trama): 0  
Repetición para el corte cm.: liso  
Orientación del dibujo: Trama  
Peso gr/m<sup>2</sup> (+/- 5%): 414  
Adecuado para tapicería.  
Abrasión 50000 ciclos Martindale.  
Solidez a la luz (máx 8): 5  
Pilling (max 5): 5  
Ignífugo Clase 1 EN13773  
Encogimiento (urdimbre): -0,30 %  
Encogimiento (trama): -0,60 %



## USO RECOMENDADO





# MIKADO 55 SR FR EN1021



MIKADO 55 SR FR EN1021  
Referencia 037295506



Composición: 88%PES 12%CO  
Ancho útil en cm.: 140 cm.  
Repetición del dibujo (urdimbre): 1  
Repetición del dibujo (trama): 1  
Repetición para el corte cm.: 1  
Orientación del dibujo: Urdimbre  
Peso gr/m<sup>2</sup> (+/- 5%): 1143  
Adecuado para tapicería.  
Abrasión 100000 ciclos Martindale.  
Solidez a la luz (máx 8): 6  
Pilling (max 5): 5  
Limpieza fácil con agua (SR)  
Ignífugo EN1021  
Encogimiento (urdimbre): -0,50 %  
Encogimiento (trama): -0,50 %



## USO RECOMENDADO



03.72955/06



03.72955/90



03.72955/14

