





# Rochester Ramage



ROCHESTER RAMAGE  
Referencia 604097208

Composición: 95%PES 5%LI  
Ancho útil en cm.: 280 cm.  
Repetición del dibujo (urdimbre): 69  
Repetición del dibujo (trama): 63,5  
Repetición para el corte cm.: 69  
Orientación del dibujo: Trama  
Peso gr/m<sup>2</sup> (+/- 5%): 371  
Adecuado para tapicería.  
Abrasión 40000 ciclos Martindale.  
Solidez a la luz (máx 8): 5/6  
Pilling (max 5): 4  
Encogimiento (urdimbre): -0,70 %  
Encogimiento (trama): -0,40 %



## USO RECOMENDADO



60.40972/04



60.40972/08

# Newport Coral Teflon



NEWPORT CORAL TEFLON  
Referencia 60408918B

Composición: 95%PES 5%LI  
Ancho útil en cm.: 280 cm.  
Repetición del dibujo (urdimbre): 68  
Repetición del dibujo (trama): 65  
Repetición para el corte cm.: 68  
Orientación del dibujo: Trama  
Peso gr/m<sup>2</sup> (+/- 5%): 371  
Adecuado para tapicería.  
Abrasión 40000 ciclos Martindale.  
Solidez a la luz (máx 8): 5/6  
Pilling (max 5): 4  
Limpieza fácil con agua (SR)  
Encogimiento (urdimbre): -0,70 %  
Encogimiento (trama): -0,40 %



## USO RECOMENDADO



60.40891/4B



60.40891/4K



60.40891/8B

100% Blackout

# Opaco Jávea FR Texture Thermal & Acoustic



OPACO JAVEA FR TEXTURE  
THERMAL & ACOUSTIC   
Referencia 206532492

Composición: 58%PES 42%PAC  
Ancho útil en cm.: 290 cm.  
Repetición del dibujo (urdimbre): liso  
Repetición del dibujo (trama): 0  
Repetición para el corte cm.: liso  
Orientación del dibujo: Trama  
Peso gr/m<sup>2</sup> (+/- 5%): 393  
Solidez a la luz (máx 8): 4/5  
Pilling (max 5): 4  
Ignífugo Clase 1 EN13773  
Coeficiente absorción acústica alfa (máx 1,00): 0,52 a  
Encogimiento (urdimbre): -0,20 %  
Encogimiento (trama): -0,10 %



#### USO RECOMENDADO



20.65324/10



20.65324/13



20.65324/14



20.65324/32



20.65324/37



20.65324/47



20.65324/82



20.65324/92



# Davos Bouti



DAVOS BOUTI  
Referencia 171756921

Composición: 51%PES 49%CO  
Ancho útil en cm.: 280 cm.  
Repetición del dibujo (urdimbre): 1,1  
Repetición del dibujo (trama): 1,1  
Repetición para el corte cm.: 1,1  
Orientación del dibujo: Trama  
Peso gr/m<sup>2</sup> (+/- 5%): 454  
Solidez a la luz (máx 8): 5/6  
Pilling (max 5): 4  
Encogimiento (urdimbre): -1,00 %  
Encogimiento (trama): -1,60 %



# Recycled Tirol 21



RECYCLED TIROL 21  
Referencia 011072130

Composición: 82%PES 18%LI (37%REC)  
Ancho útil en cm.: 300 cm.  
Repetición del dibujo (urdimbre): 2,5  
Repetición del dibujo (trama): 1  
Repetición para el corte cm.: 2,5  
Orientación del dibujo: Trama  
Peso gr/m<sup>2</sup> (+/- 5%): 296  
Solidez a la luz (máx 8): 6  
Pilling (max 5): 3  
Encogimiento (urdimbre): -2,00 %  
Encogimiento (trama): -1,00 %



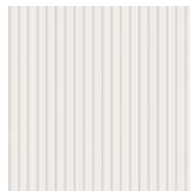
## USO RECOMENDADO



01.10721/2C



01.10721/04

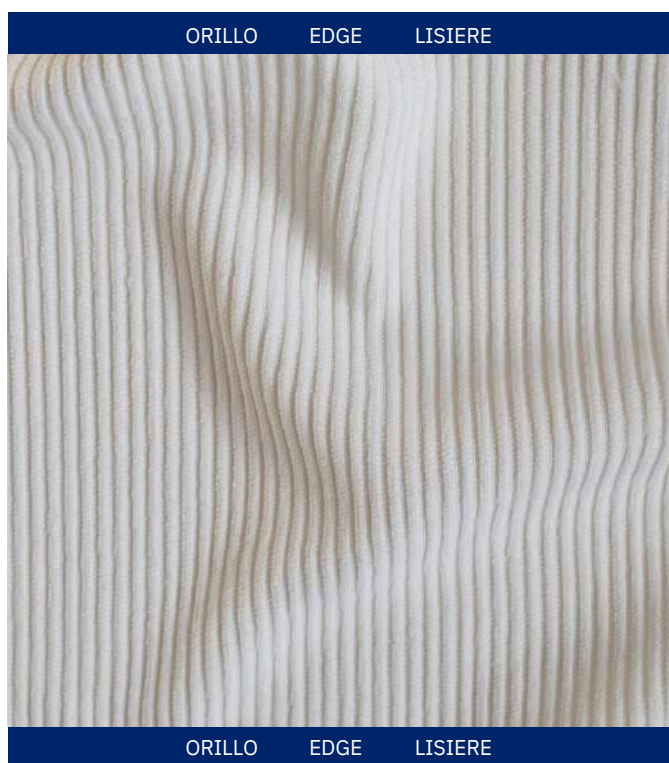



01.10721/30



01.10721/05

# Cellini Canale



CELLINI CANALE FR   
Referencia 606591203

Composición: 100%PES  
Ancho útil en cm.: 285 cm.  
Repetición del dibujo (urdimbre): liso  
Repetición del dibujo (trama): 0  
Repetición para el corte cm.: liso  
Orientación del dibujo: Trama  
Peso gr/m<sup>2</sup> (+/- 5%): 414  
Adecuado para tapicería.  
Abrasión 50000 ciclos Martindale.  
Solidez a la luz (máx 8): 5  
Pilling (max 5): 5  
Ignífugo Clase 1 EN13773  
Encogimiento (urdimbre): -0,30 %  
Encogimiento (trama): -0,60 %



## USO RECOMENDADO



# Malibu



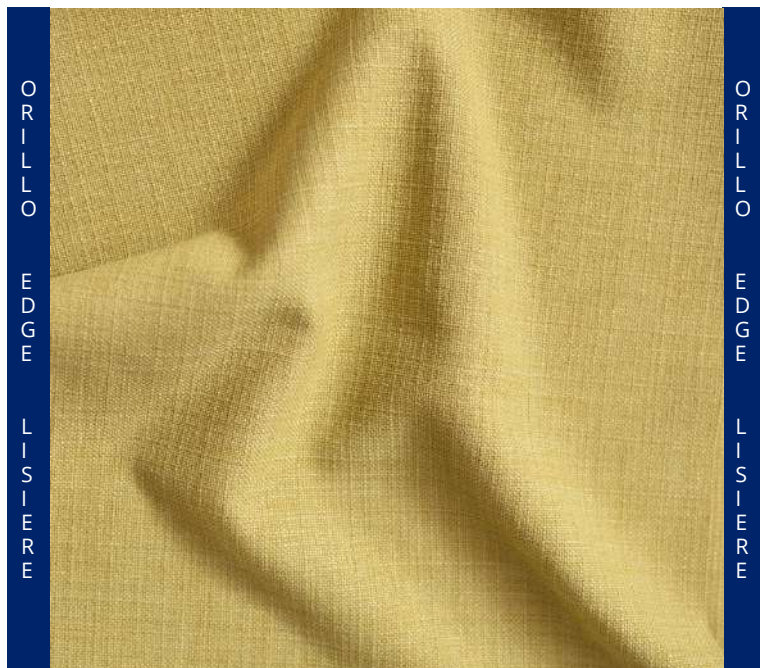
MALIBU C/06  
Referencia 601102006

Composición: 95%PES 5%LI  
Ancho útil en cm.: 280 cm.  
Repetición del dibujo (urdimbre):  
1 Repetición del dibujo (trama): 1  
Repetición para el corte cm.: 1  
Orientación del dibujo: Trama  
Peso gr/m<sup>2</sup> (+/- 5%): 371  
Adecuado para tapicería.  
Abrasión 50000 ciclos Martindale.  
Solidez a la luz (máx 8): 6  
Pilling (max 5): 3  
Encogimiento (urdimbre): -0,70 %  
Encogimiento (trama): -0,60 %





# Beluga Plain SR



BELUGA PLAIN SR  
Referencia 03314061E

Composición: 100%PES  
Ancho útil en cm.: 140 cm.  
Repetición del dibujo (urdimbre): 1  
Repetición del dibujo (trama): 1  
Repetición para el corte cm.: 1  
Orientación del dibujo: Urdimbre  
Peso gr/m<sup>2</sup> (+/- 5%): 386  
Adecuado para tapicería.  
Abrasión 65000 ciclos Martindale.  
Solidez a la luz (máx 8): 5/6  
Pilling (max 5): 5  
Limpieza fácil con agua (SR)  
Ignífugo disponible bajo pedido  
Encogimiento (urdimbre): -0,20 %  
Encogimiento (trama): -0,30 %



## USO RECOMENDADO



# Fremont Plain 23 SR



FREMONT PLAIN 23 SR  
Referencia 031102314

Composición: 80%PES 20%CO  
Ancho útil en cm.: 140 cm.  
Repetición del dibujo (urdimbre): 1  
Repetición del dibujo (trama): 1  
Repetición para el corte cm.: 1  
Orientación del dibujo: Urdimbre  
Peso gr/m<sup>2</sup> (+/- 5%): 546  
Adecuado para tapicería.  
Abrasión 100000 ciclos Martindale.  
Solidez a la luz (máx 8): 6  
Pilling (max 5): 4  
Limpieza fácil con agua (SR)  
Encogimiento (urdimbre): -1,00 %  
Encogimiento (trama): -2,00 %



## USO RECOMENDADO



03.11023/06



03.11023/10



03.11023/82



03.11023/1A



03.11023/44



03.11023/14



03.11023/08



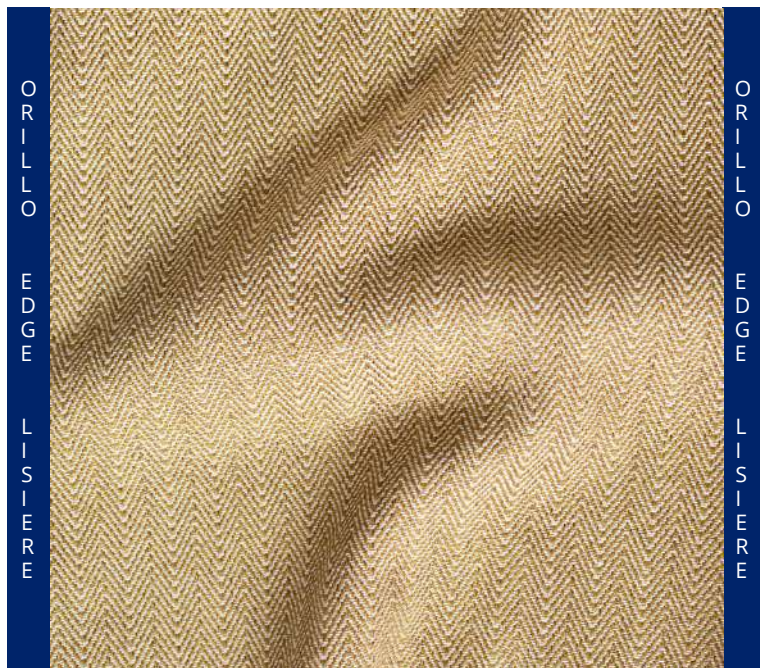
03.11023/28



03.11023/95

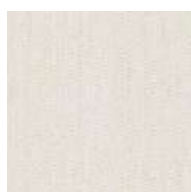


# Fremont Twill 53 SR

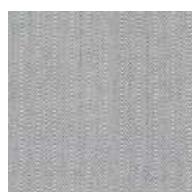


FREMONT TWILL 53 SR  
Referencia 037285308

Composición: 58%PES 42%CO  
Ancho útil en cm.: 140 cm.  
Repetición del dibujo (urdimbre): 0,5  
Repetición del dibujo (trama): 2  
Repetición para el corte cm.: 0,5  
Orientación del dibujo: Urdimbre  
Peso gr/m<sup>2</sup> (+/- 5%): 571  
Adecuado para tapicería.  
Abrasión 45000 ciclos Martindale.  
Solidez a la luz (máx 8): 6  
Pilling (max 5): 4  
Limpieza fácil con agua (SR)  
Encogimiento (urdimbre): -1,50 %  
Encogimiento (trama): -3,00 %



03.72853/06



03.72853/10



03.72853/82



03.72853/1A



03.72853/44



03.72853/14



03.72853/08

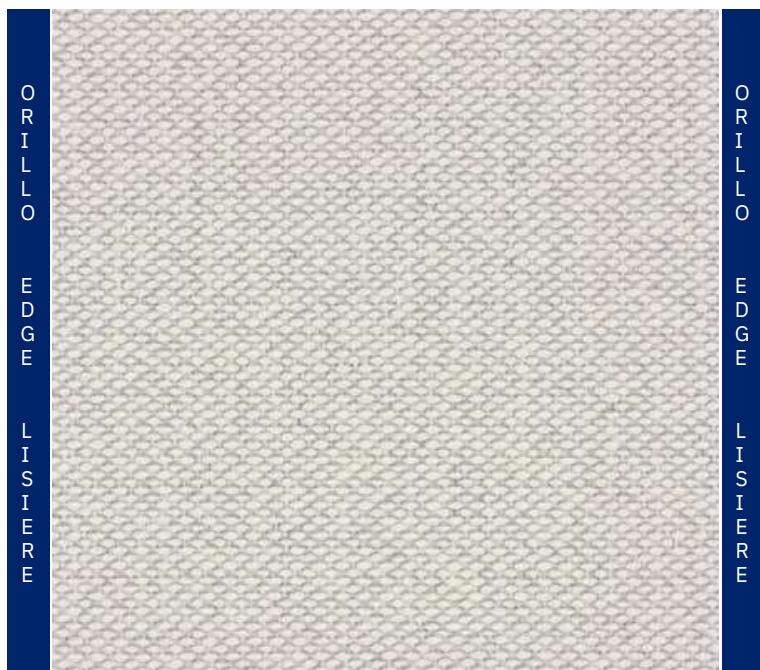



03.72853/28



03.72853/95

# Mikado 54 SR FR EN1021



MIKADO 54 SR FR EN1021   
Referencia 037295406

Composición: 83%PES 17%CO  
Ancho útil en cm.: 140 cm.  
Repetición del dibujo (urdimbre): 1  
Repetición del dibujo (trama): 1  
Repetición para el corte cm.: 1  
Orientación del dibujo: Urdimbre  
Peso gr/m<sup>2</sup> (+/- 5%): 843  
Adecuado para tapicería.  
Abrasión 100000 ciclos  
Martindale. Solidez a la luz (máx 8):  
6  
Pilling (max 5): 5  
Limpieza fácil con agua (SR)  
Ignífugo EN1021  
Encogimiento (urdimbre): -2,00 %  
Encogimiento (trama): -1,00 %



03.72954/06



03.72954/90



03.72954/14



